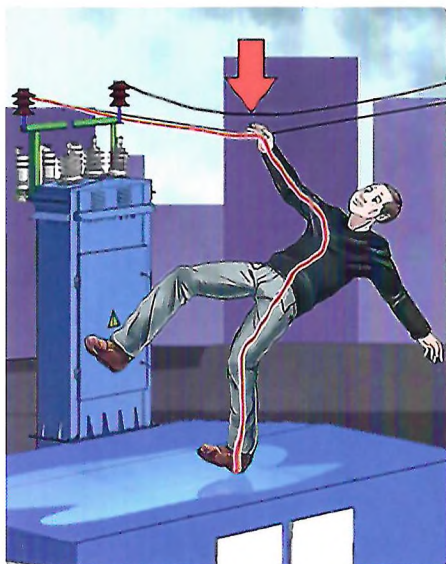




ПРАВИЛА ЭЛЕКТРОБЕЗОПАСНОСТИ В ПОВСЕДНЕВНОЙ ЖИЗНИ



ЗАПРЕЩАЕТСЯ ПОДНИМАТЬСЯ НА ОПОРЫ ВОЗДУШНЫХ ЛИНИЙ ЭЛЕКТРОПЕРЕДАЧИ



ЗАПРЕЩАЕТСЯ НАБРАСЫВАТЬ НА ПРОВОДА ВОЗДУШНЫХ ЛИНИЙ ЭЛЕКТРОПЕРЕДАЧИ ПОСТОРОННИЕ ПРЕДМЕТЫ, ЗАПУСКАТЬ ВОЗДУШНЫХ ЗМЕЕВ, РАДИОУПРАВЛЯЕМЫЕ ЛЕТАТЕЛЬНЫЕ АППАРАТЫ ПОД ЛИНИЯМИ ЭЛЕКТРОПЕРЕДАЧИ



ЗАПРЕЩАЕТСЯ ПРОНИКАТЬ В ТРАНСФОРМАТОРНЫЕ ПОДСТАНЦИИ И ЭЛЕКТРОУСТАНОВКИ



ЗАПРЕЩАЕТСЯ ПРИБЛИЖАТЬСЯ К ОБОРВАНЫМ, ЛЕЖАЩИМ НА ЗЕМЛЕ, ЗАБОРЕ ИЛИ ИНЫХ СТРОЕНИЯХ ПРОВОДАМ ЛИНИЙ ЭЛЕКТРОПЕРЕДАЧИ НА РАССТОЯНИЕ МЕНЕЕ 8 МЕТРОВ



ЗАПРЕЩАЕТСЯ ОСУЩЕСТВЛЯТЬ СТРОИТЕЛЬНО-МОНТАЖНЫЕ РАБОТЫ, ПОСАДКУ И ВЫРУБКУ ДЕРЕВЬЕВ, ОРГАНИЗОВЫВАТЬ РАЗНОГО РОДА СВАЛКИ, СТОЯНКИ ВСЕХ ВИДОВ МАШИН И МЕХАНИЗМОВ В ОХРАННЫХ ЗОНАХ ВОЗДУШНЫХ ЛИНИЙ ЭЛЕКТРОПЕРЕДАЧИ



ЗАПРЕЩАЕТСЯ ПРОИЗВОДИТЬ ЛЮБОЕ ВМЕШАТЕЛЬСТВО В РАБОТУ ПРИБОРОВ УЧЕТА, САМОСТОЯТЕЛЬНО УСТРАНЯТЬ НЕИСПРАВНОСТИ В БЫТОВОЙ ЭЛЕКТРОСЕТИ, ПРОИЗВОДИТЬ МОНТАЖ И РЕМОНТ ЭЛЕКТРОПРОВОДКИ



РОССЕТИ
КУБАНЬ

8-800-220-0-220
горячая линия

www.rosseti-kuban.ru



Нельзя ловить рыбу рядом с линиями электропередачи!

#bezopasnost

Взрослые обязаны особенно внимательно следить за детьми и оберегать их, когда рядом находится электрооборудование



rosseti-kuban.ru
8 800 220 0 220



Иннокентий, будь осторожней!

С электричеством вода несовместима, она уменьшает сопротивление тела в несколько раз.

Поэтому братья мокрыми руками за работающие электроприборы, вставлять и вытаскивать вилку из розетки очень опасно.

Из-за влажности удар тока будет гораздо опаснее!

Запомнил?

Не прикасайтесь к подключённым приборам и розеткам мокрыми руками!

